

版本	修订内容	日期	绘图	批准
A1	DWG.REL	2020.05.19	邓亚平	金正发

- 材质及电镀
 - ① 螺丝: M2.0, 钢, 镀锌, “-”字槽
 - ② 塑件: PA66, UL94V-0
 - ③ 方块: 铜合金, 镀镍
 - ④ 焊针: 铜合金, 镀锡

- 电气性能

UL	IEC
额定电压: 150V	130V
额定电流: 10A	10A
接触电阻: 20mΩ	
绝缘电阻: 500MΩ/DC500V	
耐电压: AC1500V/1min	
使用线径: 24-16AWG 1.5mm ²	

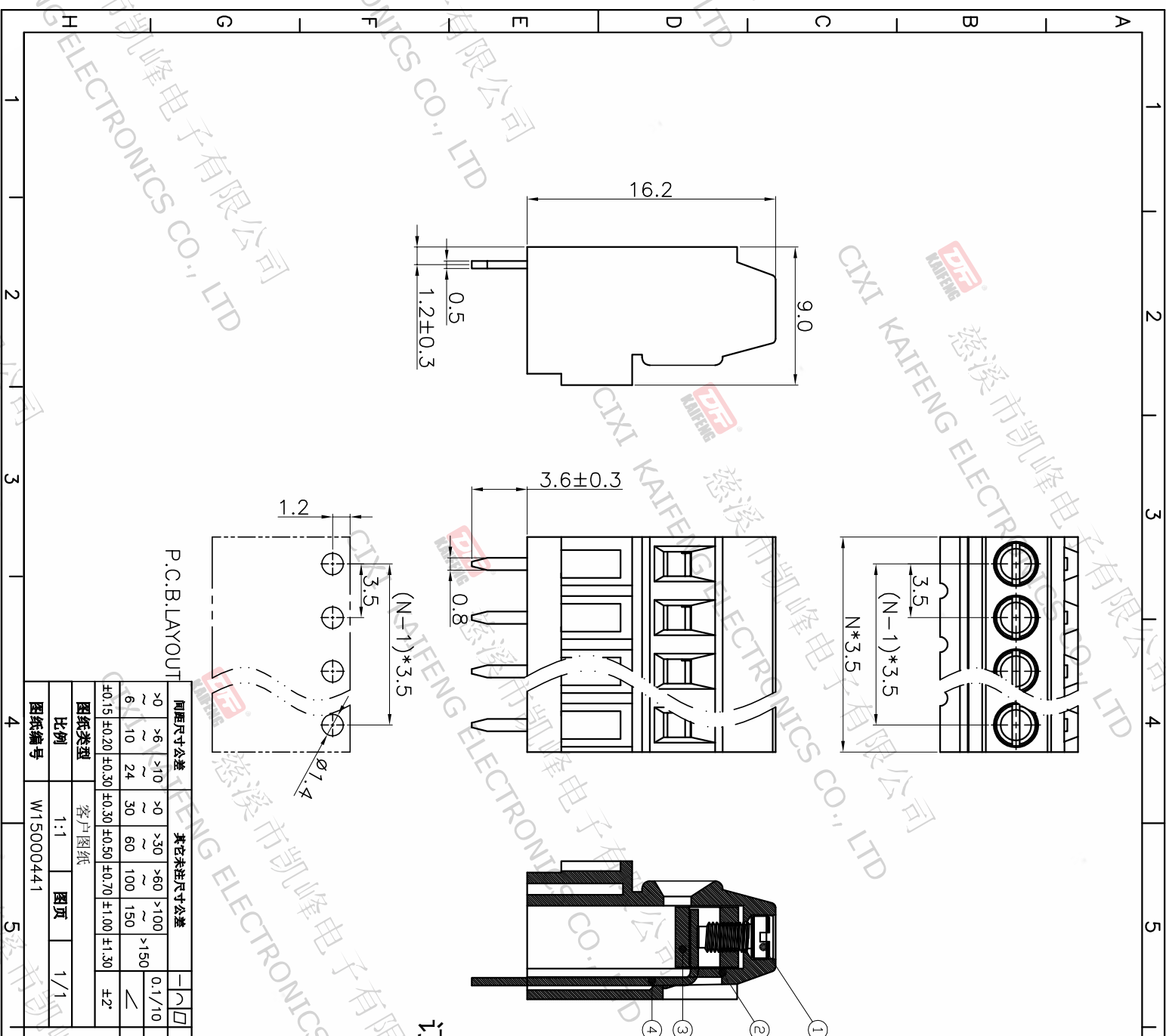
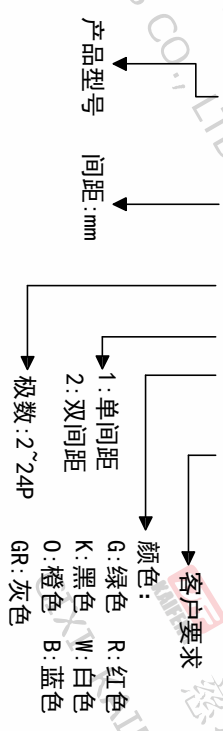
- 机械性能

温度范围: -40°C ~ +105°C
瞬时温度: +250°C, 5秒
扭矩: 0.2Nm (2.04kgf.cm)
剥线长度: 5-6mm

• 符合RoHS环保要求

订购方式

KF124G-3.5-XXP-1 X-XXXXX



P.C.B.LAYOUT

间距尺寸公差	其它未注尺寸公差	比例
>0	>0	1:1
~6	>30	客户图纸
~10	>60	图页
~24	>100	1/1
~30	>150	
~60	>150	
~100	±1.00	
~150	±1.30	
±0.15	±0.30	±2°
±0.20	±0.50	
±0.30	±0.70	
±1.00	±1.00	
±1.30	±1.30	

DFE 慈溪市凯峰电子有限公司
CIXI KAIFENG ELECTRONICS CO.,LTD

投影法	单位名称	纸张尺寸	品名
第一角	mm	A4	KF124G-3.5-XXP-1X
比例	图页	图页	图页
1:1	1/1	1/1	1/1

图纸编号 W15000441