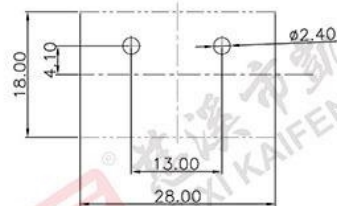
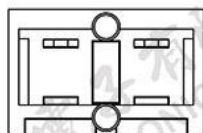
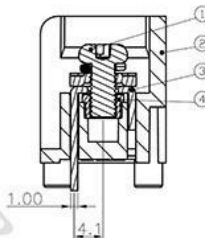
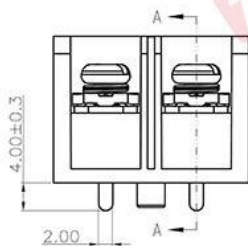
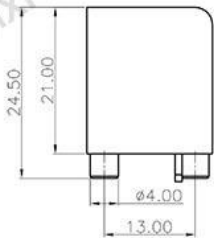
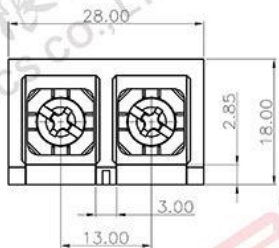


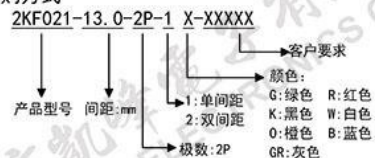
版本	修订内容	日期	绘图	批准
V1.0	DWG. REL	2023.7.4	ZZM	JZF



P.C.B. LAYOUT

- 材质及电镀
 - ① 螺丝: M4, 钢, 镀锌
 - ② 塑件主体: PBT, UL94V-0
 - ③ 焊 针: 黄铜 1.0 镀亮锡
 - ④ 螺 母: M4, 钢, 镀锌
- 电气性能
 - 额定电压: 600V
 - 额定电流: 30A
 - 绝缘电阻: 500MΩ/DC500V
 - 耐电压: AC3000V/Min
- 机械性能
 - 温度范围: -30℃~+120℃
 - 扭矩: 1.2N.m (12.24kgf.cm)
 - 适用线径: 16-10AWG 1.5-4mm²
- 符合REACH/RoHS环保要求

订购方式



间距尺寸公差		其它未注尺寸公差				投影法	单位	品名		
>0	>6	>10	>0	>30	>60	>100	>150	0.1/10	mm	2KF021-13.0-2P-1K
~6	~10	~24	~30	~60	~100	~150	>150	±2'	M4	产品系列 2KF021
±0.15	±0.20	±0.30	±0.30	±0.50	±0.70	±1.00	±1.30	±2'		
图纸类型		客户图纸								
比例		1:1				图页 1/1				
图纸编号		W12006291								

DF 慈溪市凯峰电子有限公司
CIXI KAIFENG ELECTRONICS CO.,LTD